

Next steps regarding the expansion plan



- Etage 2 – Undervisning m.m.
- Etage 3 – TAP
- Etage 4 - VIP

Der vil i snit være et bruttoareal pr medarbejder på ca. 25 kvm på kontoretagerne (dvs. 3. og 4. sal)

Der vises "nøgne" PLH-plancher af de 3 etager, som kan illustrere "rumligheden" (men uden forslag til bord-/stol-opstillinger), og hvor forskellige zoner som f.eks. Undervisning, Staff-Lounge, mødelokaler m.m. er markeret

Der vil i den kommende tid (og inden ITU's overtagelse af lejemålet den 1. marts 2020) så hurtigt som muligt blive arrangeret besøg i lokalerne i DR for de medarbejdere, der er med i referencegrupperne.

Det er besluttet, at hele projekt "Udvidelse af Campus" evalueres senest om 2 år. Ift. ønsker om at flytte tilbage til Rued Langgaards Vej eller justere i indretningen i DR, skal der som hovedregel gå 100 dage fra indflytningen, før det vil blive taget op til

overvejelse.

I det følgende vil de i tidsplanen skitserede kommende milepæle blive foldet lidt mere ud.

Level 2 - Teaching



- Kitchen area
- Staff lounge
- 1 big multipurpose room
- 5 medium size teaching rooms
- 2 small teaching rooms
- 4 group rooms
- 3 high quality sound studios

- 2

- Staff lounge
- 6-8 teaching rooms:
 - o Middle:
 - § Big teaching room: 58 – 130 person depending on layout
 - o East:
 - § Top room: 49 persons plus break-out/ group work seating
 - § “Wooden room” – Up to 36 persons
 - § Next room: Up to 28 persons
 - § Two smaller rooms: Approx. 20 persons in each, depending on layout
 - o West:
 - § 2 teaching rooms (up to 10 persons)
- 4 smaller group or meeting rooms (capacity: 7 persons)
- 3 high quality sound studios, previously used by DR to train TV anchors
- 2 group offices

Level 4 – Academic departments



4.th floor

Kitchen area

13 meeting rooms/flex rooms

Drop-in zone for guests, students and unscheduled meetings

Digital Design:

- Play, Culture & AI Cluster
- Digitalisation, welfare and social design

Business IT:

- Part of TIME group
- Center for Digital Welfare (part of TiP group)

Computer Science:

- Machine Learning
- Networks/NERDS
- SQUARE
- Software Engineering
- Robots

Heads of Academic Departments

- 4

13 meeting rooms/flex rooms

- o Purple: 5 flex rooms
- o Blue: 8 meeting rooms

Zone near atrium stairs for guests, students and unscheduled meetings:

- o Purple: 12 drop down workspaces facing west a view of the interior garden and “fælleden”
- o Beige: Shielded and semi-private flex meeting area ‘

Other touch down areas (beige):

- o Café
- o North-east corner

3 group offices

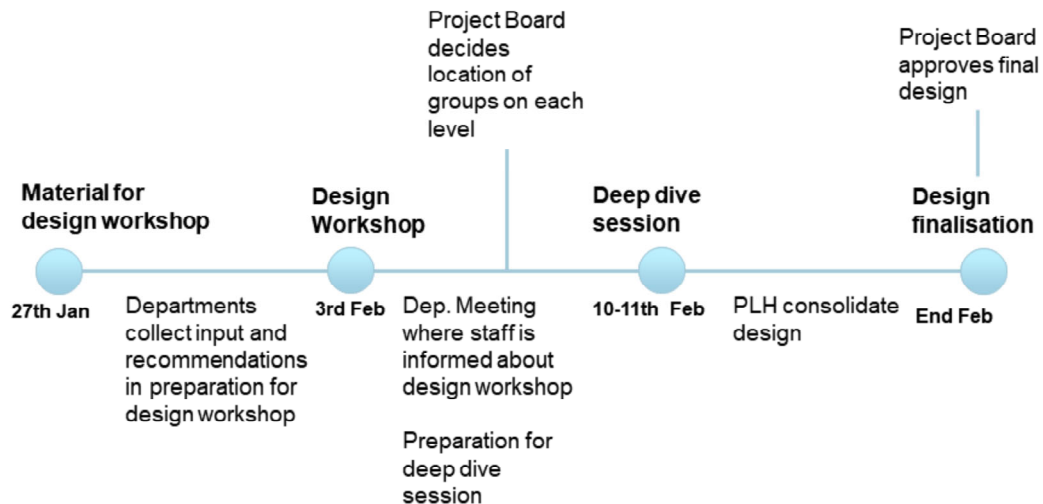


Spatial impression (This is neither the final layout, colors, nor furniture)

IT UNIVERSITY OF COPENHAGEN

- 5

Design Phase



Det anbefales, at afdelings- og institutledere planlægger møder med relevante medarbejdergrupper 27.-31. januar 2020 m.h.p. at få input fra så mange som muligt, og så medarbejdergrupperne kan drøfte hvad de samlet set godt kunne tænke sig.

På workshops bedes om input til de foreslåede placeringer og indretninger, som alle er vurderet og dermed anbefalet som fagligt, rigtige løsninger ud fra bl.a. ønskede synergier/samarbejdsrelationer, designkriterier, praktiske forhold som f.eks. lovpligtige flugtveje etc. Så inddragelsen giver mulighed for at fremkomme med kommentarer og give input til fagligt funderede løsningsscenarier m.h.p. at der kan træffes de samlet set bedste beslutninger om placering og indretning.

Medarbejdergrupper kan således forvente at blive hørt, og at deres ønsker og forslag bliver inddraget i processen. Det er derimod ikke sikkert, at alle forslag, ønsker m.m. kommer til at indgå i den endelige, samlede løsning.

Den endelige beslutning om placering afdelinger/grupper træffes af styregruppen, som består af direktionen.

One reference group per level

Role: Provide input and recommendations to PLH

Level 2:

- Head of Student Affairs and Programmes
- Head of Studies
- 3 Heads of academic departments
- Head of Facility Management

Level 3:

- Head of administrative department + up to two employees from each department
(Legal: only Lene Dahl Prahm)

Level 4 :

- 3 Heads of academic departments plus 4 staff from each department

Preparation for Design Workshop

Material will be issued 27 January

- Options: Locations of groups on the floor
- Alternatives: Placing desks, storage and other team/individual furniture
- Alternatives: How to furnish support rooms on the office floors & informal meeting areas (typologies)
- Alternatives: How to furnish Level 2 spaces



Se næste slide for billeder af de nævnte materialer.
Materialet vil komme som en fil med instrukser om, hvad afdelingen skal gøre.

Preparation for Design Workshop

Example material - issued 27 January

Location options



Alternative office layouts



Room typology options



Der vil være måske 3-5 forskellige location options, layouts og room typologies, så man kan forestille sig, hvad der vil passe bedst for afdelingen.

Preparation for Design Workshop

Department activities

27-31 January

- Collect pros and cons regarding the proposed options/proposals
- Collect input to which type of rooms do we need and how do we see them furnished
- Collect other suggestions and comments before workshops on 3 February

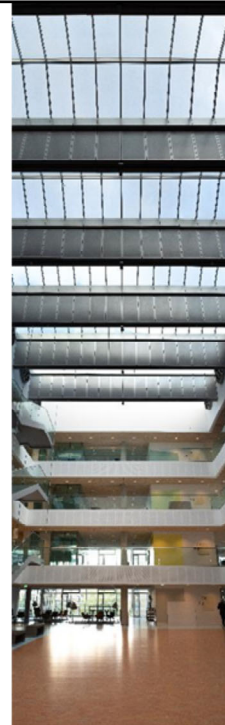


- Afdelingslederen indkalder til møde(r) med afdelingen for at drøfte materialerne
- Afdelingslederen indkalder til møde(r) med referencegruppemedlemmer fra egen afdeling for at drøfte afdelingens input

Design Workshop

Workshop session with each reference group 3rd February

- PLH: Design principles & concept
- Review ideas & inputs from groups
- Gather feedback on preferred locations, layouts, furniture typologies / functions for the flex rooms, meeting & teaching rooms
- Gather feedback to design - “look and feel”-identity, display, materials



Design Workshop

Example material to be presented at workshop (in addition to material from 27 January)

"Look & feel" / Materials



Furniture types



Zoom evt. ind her for at se bedre.

Outcomes of Design Workshop

- PLH recommends to the Project Board where each unit/group should be placed.
- PLH recommends the functional layout of the Level 2 rooms, and furniture typologies for office floors.
- Project Board decides on unit/group placement on 6 February



Preparation for Deep Dive session

Department activities

4-9th February

- Department/group meetings or similar activity (HoD decides by herself)
- Purpose: Review outcomes from design workshop with the department
- Collect any input from staff to PLH before the deep dive sessions

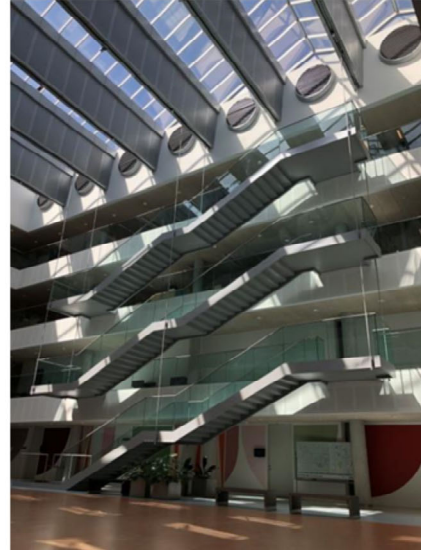


Afdelingsleder informerer afdelingen på møde(r) om workshop og indsamler input

Deep Dive session

One session with each reference group 10-11th February

- A member of Executive Management joins the start of each session to communicate the final location of each group.
- Review of final layout plan showing department and group locations (as approved by Project Board).
- Fine-tune final furniture layout of each group's office area



På møderne 10./11. februar 2020 ved man, hvor ens afdeling/gruppe bliver placeret, og det er sidste mulighed for at komme med feedback til design af etagerne. Mødekredsen er den samme som workshops den 3. februar 2020:

Design Finalisation

PLH activities

12 – 25th February

- Finalise design & space plans (furniture types, quantities & specs)
- Budget verification, including options for re-use/ relocation of some types of existing inventory
- 25th February: Approval by Project Board

- På baggrund af beslutninger og input fra ledere og medarbejderrepræsentanter færdiggør PLH i perioden den 12. til 25. februar 2020 alle tegninger, planer for indkøb m.m., som der kan bestilles efter.
- Den 25. februar 2020 præsenteres Styregruppen for det fuldstændige og færdige set-up, og det endelige design beslattes her.
- Herefter går FM i samarbejde med PLH i gang med indkøb.
- Indkøbs- og udbudsprocessen skal starte marts og slutter i juli

Next steps - Rued Langgaards Vej 7

March - May:

- Elaboration of plan for moving

May

- Project Board approves plan for moving

Autumn 2020

- Internal moving

IT UNIVERSITY OF COPENHAGEN



Senest inden udgangen af maj måned 2020 vil direktionens plan for RLV blive præsenteret: afdelingsplaceringer, evt. bygningstilretninger og istandsættelse. Implementering heraf vil ske efter sommerferien.